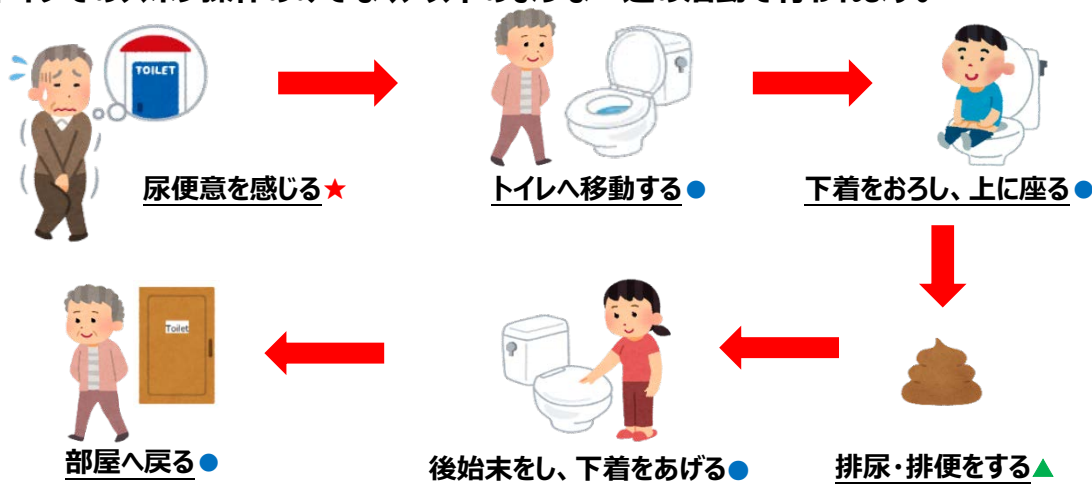


アモール ニュース

2019年2月 発行 アモール訪問看護リハビリステーション越谷

適切な“排泄ケア”とは

排泄は、介護者が困難と感じる活動の中で多くを占め、最も負担を感じている介助となっております。排泄は、トイレでのズボン操作のみでなく、以下のような一連の活動で行われます。



適切な排泄をするためには以下のような各機能の確認が必要です

- ① 尿便意を判断する体調機能 (★)
 - ② トイレ動作や後始末をする運動機能 (●)
 - ③ 蓄尿便・排尿便を繰り返し行なう膀胱・尿道・肛門・直腸機能 (▲)
- が必要だと言われています。

※よく噛んで食べることや十分な水分を取ること大切！！排尿排便に影響を及ぼします。



排泄障害の原因は、様々な生活場面から推測することが重要です。そのため、ケアマネージャーさんをはじめ、利用者様に関わる多職種での連携が必要です。

◆健康管理面や活動面でのご支援が必要な場合には、お声かけ下さい◆

管理者のつぶやき



今、インフルエンザが猛威を振るっていますが、アモールの職員は今日も元気に訪問に出かけております。引き続き、感染予防に努めてまいります。冬の心配と言えばもう一つ、雪ですが、社用車にスタットレスを装備し、万が一の時に備えました。元気に、安全に、皆様のところへ伺います。春はまだ先ですが、この冬を一緒に乗り越えましょう！！

【発行元】訪問リハビリ対応可！【事業所番号：1160890178】

343-0836 越谷市蒲生寿町 4-18 関根ビル 2F アモール訪問看護リハビリステーション越谷
TEL：048-961-8902 FAX：048-961-8903 営業時間：平日 9:00～18:00 (休日：土日祝日)

正看護師：4名、理学療法士：3名、作業療法士：1名、言語聴覚士：0名(2019.2.1現在)